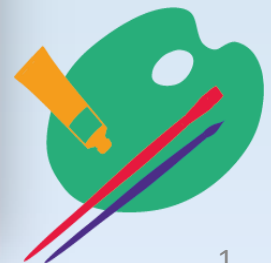




Kultur macht stark –

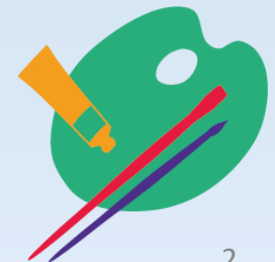
2022

„Ferienprojekte Spezial“



Kultur macht stark – Ferien **SPEZIAL**

- Förderung von Ferienprojekten der Bildenden Kunst, die von professionellen Bildenden Künstler*innen durchgeführt werden: klassische künstlerische Techniken wie Malerei, Zeichnung, Collage, Drucktechniken, plastisches Arbeiten, aber auch Bühnenbildarbeiten, Foto-, Video-, Film- und digitale Techniken, Performances und Vermittlung handwerklicher Techniken.
- **Nur für Antragsteller, die bereits ein Projekt mit dem BBK durchgeführt haben oder durchführen (Bündnispartner können neu sein)**
- Die Anforderungen der Förderrichtlinie und des BBK bleiben bestehen (Bildungsbenachteiligung, Zusätzlichkeit, professionelle Bildende Künstler*innen, 3 Bündnispartner...)
- Findet in den **Schulferien 2022** (bis spätestens 31.08.2022) statt



Kultur macht stark – Ferien **SPEZIAL**

Grundlagen der Förderung

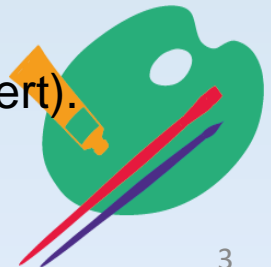
Grundsätzliche Voraussetzungen für eine Förderung

Das Projekt ist **neuartig**, **außerschulisch** und findet **zusätzlich** zu bestehenden Angeboten statt.

Bildungsbenachteiligung der Teilnehmer*innen

Die Projekte richten sich an Kinder und Jugendliche im Alter zwischen 3 und 18 Jahren, die in **mindestens einer der vom nationalen Bildungsbericht beschriebenen Risikolagen** aufwachsen und dadurch in ihren Bildungschancen beeinträchtigt sind:

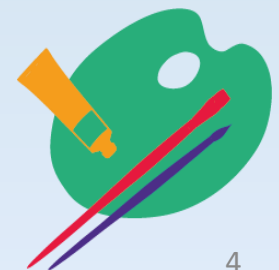
- **soziale Risikolage** (Erwerbslosigkeit der im Haushalt lebenden Elternteile),
- **finanzielle Risikolage** (geringes Familieneinkommen, die Familie erhält z. B. Transferleistungen),
- **bildungsbezogene Risikolage** (z. B. Eltern sind formal gering qualifiziert).



Kultur macht stark – Ferien **SPEZIAL** Besonderheiten einer Förderung beim **BBK**

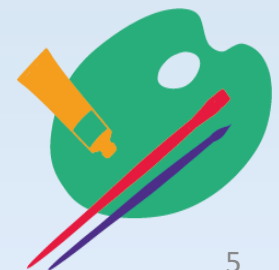
Ein Muss: Professionelle künstlerische Honorarkräfte realisieren **BBK-geförderte Projekte**

Spezifische **Voraussetzung für eine Förderung im Rahmen des BBK-Konzepts** ist, dass für alle Projekte ein*e **professionelle*r Bildende*r Künstler*in** vom Antragsteller mit der Realisierung beauftragt wird. Die Professionalität wird dann anerkannt, wenn ein Studium der Bildenden Kunst an einer deutschen oder vergleichbaren ausländischen Kunsthochschule abgeschlossen wurde oder eine professionelle und qualifizierte bildkünstlerische Praxis (Ausstellungen, Stipendien etc.) nachgewiesen werden kann. Die Mitgliedschaft im BBK ist keine Voraussetzung, aber, aufgrund der Aufnahmekriterien des Verbands, ein Indiz für die Professionalität.

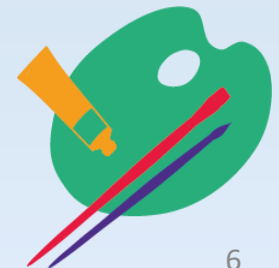
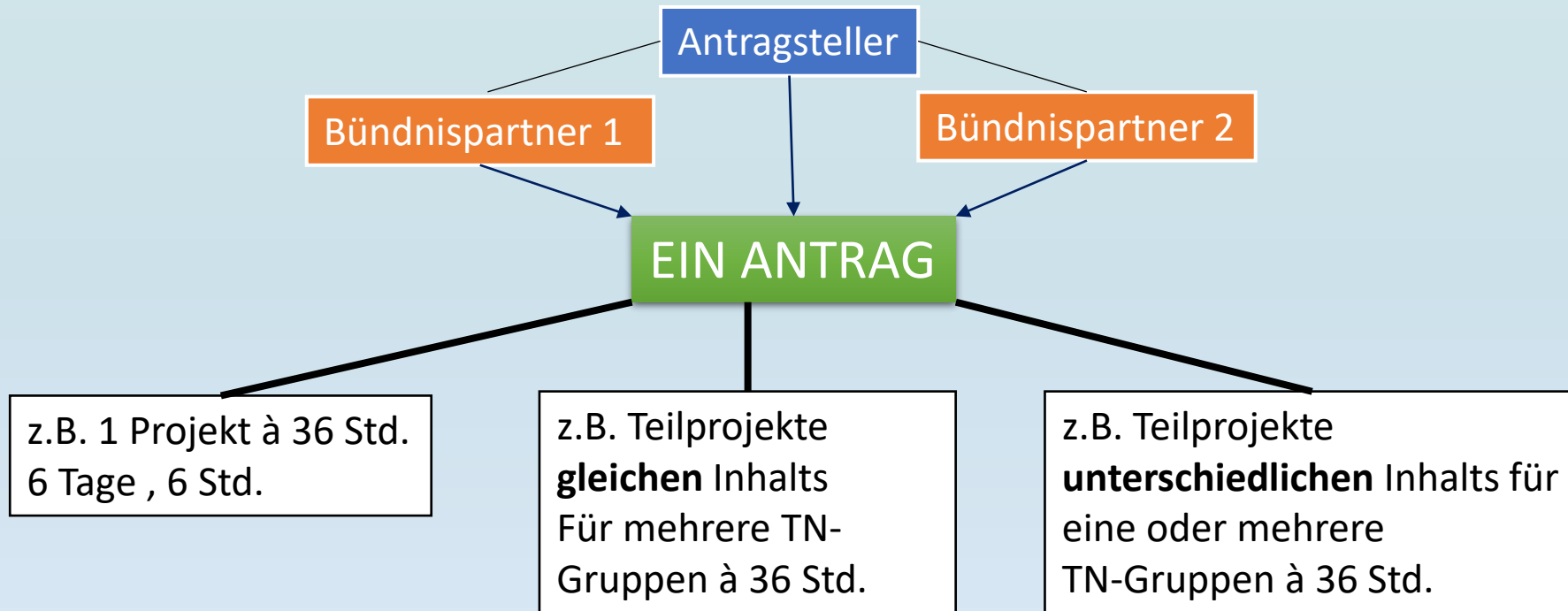


Kultur macht stark – Ferien **SPEZIAL**

- Format: Ferienprojekt
- 36 Kursstunden: 6 Projektstage zu je 6h plus Mittagspause
- 1 künstlerische Honorarkraft (+ 1 ehrenamtliche Kraft)
+ mindestens 6 Teilnehmer:innen (maximal 10 Teilnehmer:innen)
- keine Assistentzkraft/ keine 2. Honorarkraft
- Exkursion und Abschlusspräsentation optional
- Angepasste Kalkulation



Kultur macht stark – Ferien SPEZIAL



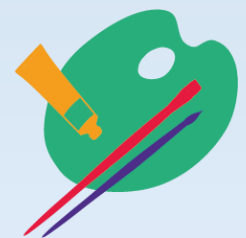
Kultur macht stark – Ferien SPEZIAL

Einstufiges Antragsverfahren:

- Anträge können ab sofort (mindestens 6 Wochen vor dem 1. Projekttag) laufend eingereicht werden
- Kompletten **Antrag inkl. konkreter Ausgabenkalkulation** einreichen (keine Pauschalbeantragung!)
- **Entfällt:** Kooperationszusagen vorab einholen
- Fachliche Beurteilung neuer Konzepte durch unsere Projektleitung (keine Jury)

Zwingende Voraussetzung:

Einhaltung der Förderbedingungen (Bildungsbenachteiligung, Zusätzlichkeit, professionelle bildende Künstler*innen, 3 Bündnispartner, ...)

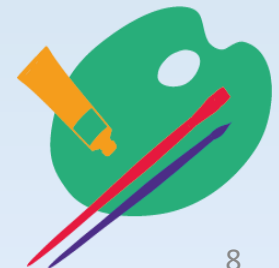


Kultur macht stark – Ferien SPEZIAL

Erste Möglichkeit der Antragstellung:

Vereinfachte Antragstellung bereits durchgeführter Projekte mit neuen Teilnehmer*innen!

- ✓ Erprobtes und bereits bewilligtes Ferienkonzept wiederholen
- ✓ Erprobtes und bereits bewilligtes Konzept (z.B. Modul, Jahr, Halbjahr) an Ferienformat anpassen (**inhaltliche und finanzielle Anpassung notwendig!**)
- ✓ Dazu den Antrag in Kumasta kopieren und ggf. anpassen



Kultur macht stark - Ferien **SPEZIAL**

The screenshot shows the user interface of the 'Kultur macht stark' portal. At the top, there are logos for 'Kultur macht STARK' and the 'Bundesministerium für Bildung und Forschung'. The main heading reads '"Kultur macht stark" - Machen Sie mit!'. A navigation bar includes 'Kontakt', 'Hilfen', and a user profile for 'Kim Muster'. The central content area displays 'Antrag Nr. 60 004 975' for 'Wir können Kunst'. A notification banner states 'Der Antrag 60 004 975 wird gefördert.' Below this, there are buttons for 'Zur Übersicht der Anträge', 'Änderungsanfrage', 'Weitere Aktionen', and 'Verlauf anzeigen'. A dropdown menu is open over the 'Weitere Aktionen' button, showing options: 'Antrag als Dokument (PDF) herunterladen', 'Antrag markieren', and 'Antrag kopieren'. An orange arrow points to the 'Antrag markieren' option. The right sidebar shows details for the application, including 'Antrag Nr. 60 004 975', 'Wir können Kunst - Version 1', and 'Bundesverband Bildender Künstlerinnen und Künstler e. V.'. It also features two circular status indicators: 'Antrag gefördert' and 'Förderung zu Antrag abgeschlossen'. At the bottom right, there is a green graphic of a paint palette with brushes.

Kultur macht stark – Ferien **SPEZIAL**

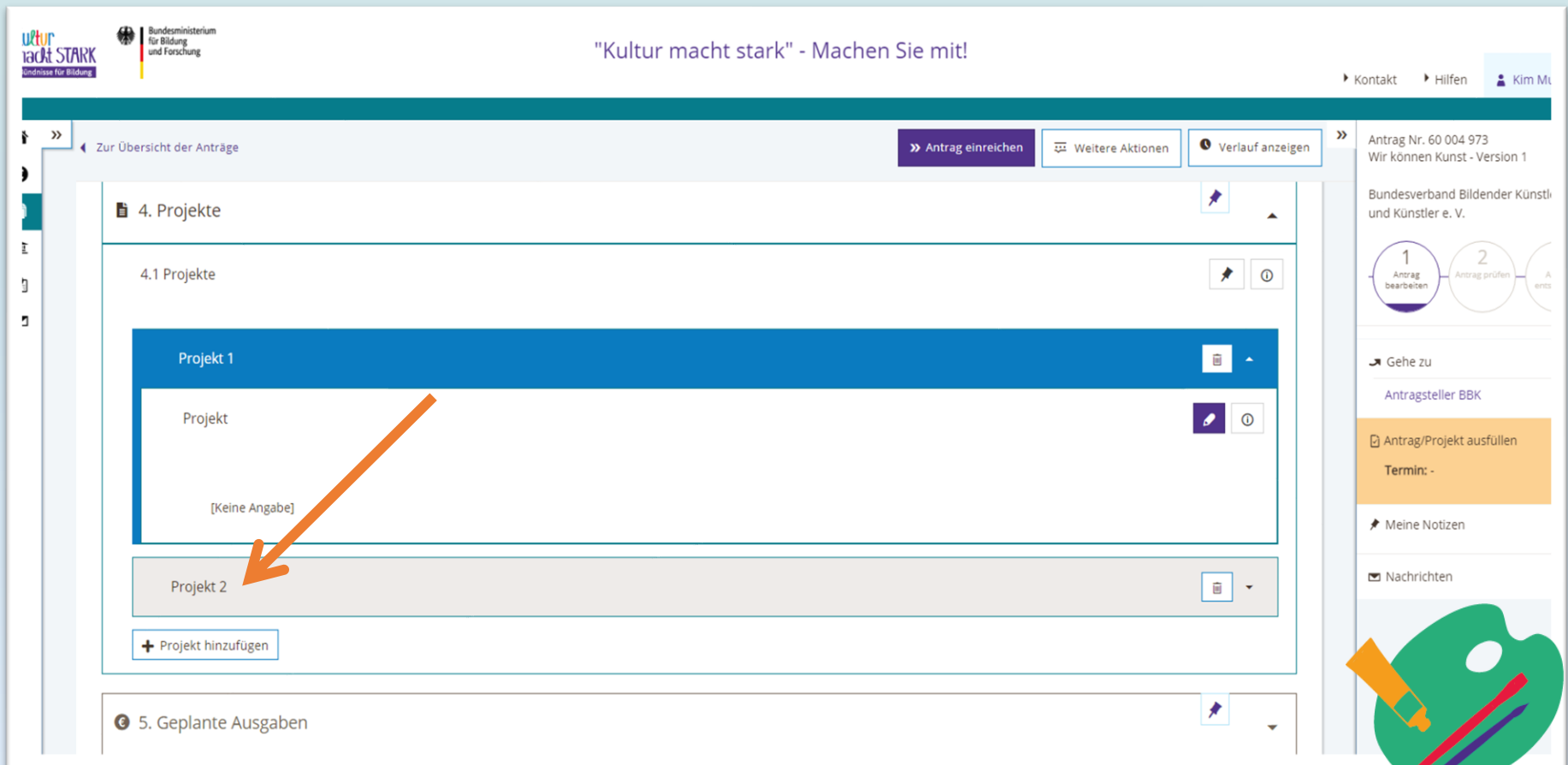
Zweite Möglichkeit der Antragstellung:

Beantragung mehrerer Teilprojekte - mit dem selben Bündnis, aber unterschiedlichen Teilnehmer:innen - in einem Antrag (Sammelantrag)!

- ✓ Unter 1.4 im Kumasta-Antrag: zwingend eine **Zielgruppen- und Sozialraumbeschreibung vornehmen** → diese gilt für alle Teilprojekte
- ✓ Unter 4.1 im Kumasta-Antrag: Teilprojekte mit unterschiedlichen Daten und ggf. anderem Konzept anlegen



Kultur macht stark - Ferien **SPEZIAL**



Kultur macht stark Bundesministerium für Bildung und Forschung

"Kultur macht stark" - Machen Sie mit!

Kontakt Hilfen Kim M...

Zur Übersicht der Anträge [» Antrag einreichen](#) [Weitere Aktionen](#) [Verlauf anzeigen](#)

4. Projekte

4.1 Projekte

Projekt 1

Projekt

[Keine Angabe]

Projekt 2

[+ Projekt hinzufügen](#)

5. Geplante Ausgaben

Antrag Nr. 60 004 973
Wir können Kunst - Version 1

Bundesverband Bildender Künstler und Künstler e. V.

1 Antrag bearbeiten 2 Antrag prüfen

Gehe zu

Antragsteller BBK

Antrag/Projekt ausfüllen

Termin: -

Meine Notizen

Nachrichten

Kultur macht stark - Ferien **SPEZIAL**

Welche Angaben muss die Projektbeschreibung enthalten?

Inhalt: thematisch und künstlerisch

Dauer: Zeitraum der Durchführung, Anzahl und Dauer der Veranstaltungstermine, Gesamtstundenanzahl

Methode: Beschreibung des geplanten **Ablaufs** des Projektes

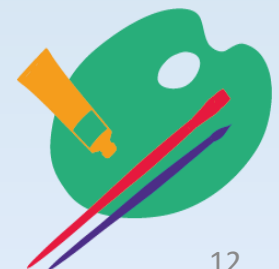
Ziele und Schwerpunkte: künstlerisch und pädagogisch

ggfs. Dokumentation/Präsentation: geplante Veröffentlichungen und Präsentationen

Zielgruppe, Bildungsbenachteiligung, Gewinnung der Teilnehmenden: Wo werden die Teilnehmer*innen gewonnen? Welche Art der Bildungsbenachteiligung liegt vor? Kurze Beschreibung des Lebensumfelds der Zielgruppe.

Einbindung von Ehrenamtlichen: Wobei unterstützen sie?

Einbindung von anderen Personen: (beim BBK nicht gefordert)



FERIENPROJEKT SPEZIAL		mindestens 6 Teilnehmer*innen, ab 6 Jahre		Regelkalkulation	Erläuterungen zum Ausfüllen im KUMASTA-Verwaltungssystem
KÜNSTLERISCHE HONORARKRAFT 50 € / 60 Min.	36 Std. Projektzeit	6 -18 Kurstage mit insgesamt 36 Std. in Schulferien (ggfs. inkl. Exkursion, Abschlussveranstaltung) à 50 € <i>Sämtliche Vor- und Nachbereitungsarbeiten sind mit diesem Honorar abgegolten. Kann die Durchführung einer Abschlussveranstaltung/ Präsentation mit Gästen enthalten.</i>		1.800,00 €	>> "Bezeichnung der Tätigkeit" = künstlerische Leitung, Durchführung des Projekts
UNTERSTÜTZUNG 5 €/60 Min.	Ehrenamtliche Kraft	Aufwandsentschädigung für Unterstützung bei der Durchführung 36 Std. à 5 € plus max. 10 Std. Vor- und Nachbereitung (z.B. Materialeinkauf, Sicherung der Werke, Einkauf/Vorbereitung Verpflegung etc.) à 5 €		230,00 €	für Kurszeit und Vor- und Nach-bereitungszeit je eine eigene Position anlegen >> "Erläuterung" = "Kurszeit " oder Angabe, wofür Vor- und Nachbereitungsstunden zzgl. zur Kurszeit benötigt werden
Gesamtausgaben Personal		1 Honorarkraft + ehrenamtliche Unterstützung		2.030,00 €	
SACHAUSGABEN	Fahrtkosten	Fahrgeld für Exkursionen (ÖPNV, Bahn, ggf. Miete Kleinbus)	150,00 €	300,00 €	Ziel, Verkehrsmittel, Preis pro Exkursion angeben
		Teilnehmende von und zum Projektraum	100,00 €		Verkehrsmittel, Anzahl der Fahrten angeben
		für Materialbeschaffung, Einkäufe und Transporte bis 500 km (x 0,20 €/km)	50,00 €		geplante Fahrten, km x 0,20 €/km
	Verpflegung	Verpflegungspauschale für Teilnehmende (Abrechnung nach Teilnehmerliste + Veranstaltungsplan) - 0,75€ pro TN und Kursstd.	162,00 €	212,00 €	36 Std. x 5 TN x 0,75 €
		ggfs. Bewirtung bei einer Abschlussveranstaltung (Snacks, Getränke für Teilnehmer*innen, Bündnispartner, Eltern, sonstige Gäste - Abrechnung nach Belegen!	50,00 €		geplante Anzahl von Gästen angeben
	Miete	für technisches Equipment/Geräte (z.B. Kameras, Beamer, Druckpresse, Brennofen) nur, wenn kein Bündnispartner diese zur Verfügung stellen kann! Die Anmietung von Räumen ist nicht förderfähig		200,00 €	nach Preisrecherche: Art + Anzahl der Geräte + Mietdauer angeben
	Publikation	Informationsflyer und/oder Einladungskarte (Grafik und Druck inkl.)	80,00 €	80,00 €	Art, Umfang + Auflage angeben
	Geschäftsbedarf	für Kopien Porto, Büromaterial (Abrechnung nach Belegen)		50,00 €	was wird benötigt?
	Material	Verbrauchsmaterial zur Ausführung der künstlerischen Techniken (z. B. Farben, Malgründe, Material für plastisches Gestalten, Fotoausdrucke)	420,00 €	620,00 €	Legen Sie für die 4 Materialtypen jeweils eigene Positionen an. Geben Sie im Textfeld einzelne Ausgabengruppen mit Zwischensummen an (z.B. Farben: 150,00 €, Fotoausdrucke: 90,00 € etc.)
		Gebrauchsmaterial: z. B. Modellier-, Schnitzwerkzeuge, Walzen, Speichermedien, Requisiten	90,00 €		
evtl. Werkzeuge/Geräte nur, wenn kein Bündnispartner diese zur Verfügung stellen kann und Miete nicht möglich ist!		60,00 €			
ggfs. Material für Abschlussveranstaltung (z.B. Rahmen, Material für Hängungen, große Farbkopien)		50,00 €			
sonstige Ausgaben	Eintrittsgeld, Führungen, ggfs. Versicherungen, Hygieneartikel, Tests		100,00 €	bei Eintrittspreisen Erw. + Kinder separat auführen	
Gesamt Sachausgaben (max.)				1.562,00 €	
Gesamt-Fördersumme (max.)				3.592,00 €	
Die Grundsätze der Wirtschaftlichkeit und Sparsamkeit sind zwingend zu beachten. Die Abrechnung erfolgt auf Basis der Belege im Verwendungsnachweis.					

Kultur macht stark – Ferien **SPEZIAL**

Mail: bfb@bbk-bundesverband.de

Telefon: **030 – 20 45 88 80**

Infos unter: www.bbk-bundesverband.de

Wir freuen uns auf Ihre Anträge!

